

鋁板銼

CURVED TOOTH FILES

240

鋁板銼



特長

- 與剃齒的齒紋不同，根據切削加工要求形成刃的銼刀。因銼距相當寬，適用於加工容易積屑的銅，鋁等輕金屬以及去除塗料膜，硬質橡膠，塑膠，木頭等。能獲取良好的加工面。

Use : File Teeth shaped with a milling machine has it's wide interval, so that it's not so much clogged.

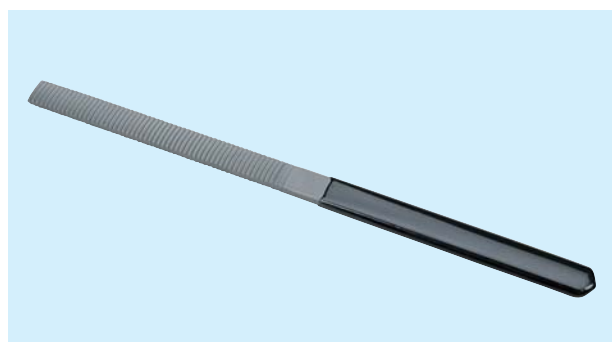
By this reason it's useful for Copper, Aluminum, Babbitt, Brass, Hard Rubber, Plastics, Wood, etc, with a file finishing.

規格表 STANDARD TABLE

INCH mm		扁 HAND				半圓 HALF ROUND			
		W × T mm	kg-doz	BOX pcs	ITEM NO.	W × T mm	kg-doz	BOX pcs	ITEM NO.
6	150	16 × 4	0.76	6	HI 150 * *	16 × 4.5	0.68	6	HA 150 * *
8	200	21 × 4.5	1.44	6	HI 200 * *	21 × 6	1.34	6	HA 200 * *
10	250	25 × 6	2.76	6	HI 250 * *	25 × 7	2.20	6	HA 250 * *
12	300	30 × 7	4.70	6	HI 300 * *	30 × 8.5	4.30	6	HA 300 * *
14	350	34 × 7.5	6.55	6	HI 350 * *	34 × 10	7.30	6	HA 350 * *

齒紋粗度表 CUTTING NO.

Size mm	粗齒 Bastard		中齒 Second	
	cuts/cm	cuts/inch	cuts/cm	cuts/inch
150	5	13	6	15
200	5	12	6	15
250	4	10	5	13
300	4	10	5	12
350	3.5	9	5	12
ITEM No. * *	61		62	



規格表 STANDARD TABLE

INCH mm		W × T mm	kg-25 pcs	BOX pcs	ITEM NO.
215L	105 ℓ	11 × 3.5	1.48	25	HI 005 * *

齒紋粗度表 CUTTING NO. TABLE

CUTTING No	粗齒 Bastard	中齒 Second	細齒 Smooth	油光 Dead Smooth
	cuts/cm	6	7	9
cuts/inch	15	18	23	40
ITEM No. * *	61	62	63	64

木雕銼

WOODCRAFT FILES

245



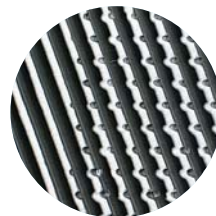
特長

- 在鋁板銼上加工排屑槽。這樣切屑便能順利排出並能得到良好的加工面。
- 主要針對木材加工。也適用於銅，鋁等輕金屬及硬質橡膠，塑膠等。

Use : For WOOD works ,and also for Copper,Aluminum,soft metals, Hard-rubber and Plastics, etc.
By the function of chip-breakes on the milled tooth files surfaces.

規格表 STANDARD TABLE

INCH mm		W × T mm	kg-5 pcs	BOX pcs	ITEM NO.
200L	100 ℓ	16 × 4	0.47	5	HI 10072



粗齒紋
Bastard



中齒紋
Second



細齒紋
Smooth

■用途

●適用於塑膠，石膏板，硬質橡膠等軟質材料的加工。
銼身附排屑槽。

■Use : For Prastics, Plaster Board, Hard Rubber, etc.
with the function of chip-brakers.



規格表 STANDARD TABLE

INCH		mm		扁 HAND			半圓 HALF ROUND (SHELL TYPE)			
W × T		kg-doz	BOX pcs	ITEM NO.	W × T		kg-doz	BOX pcs	ITEM NO.	
6	150	—	—	—	—	—	—	—	—	
8	200	19 × 6.0	1.63	6	HI 200 * *	18 × 7.0	1.25	6	HA 200 * *	
10	250	25 × 6.5	2.40	6	HI 250 * *	23 × 8.0	1.91	6	HA 250 * *	
12	300	30 × 7.5	4.43	6	HI 300 * *	26 × 8.0	2.10	6	HA 300 * *	

ITEM No. * * assorted

	粗齒 Bastard	中齒 Second	細齒 Smooth
* *	71	72	73

〈ITEM No.例〉軟材料加工銼半圓250mm中齒：HA25072

〈ITEM No.ex〉SOFT WORK FILES HALF ROUND 250mm Second：HA25072

銼刀八題 ④

荊山 信行

在江戶時代中期的圖鑒百科辭典『和漢三才圖會』裏記載了四把銼刀。除雁岐鏟，雙手鏟之外，另外二把名稱不詳。

說明裏以「四聲字苑雲...」開始，到「雁岐鏟」結束。

竹島淳夫的注釋如下。根據「『四聲字苑』，鏟是修整鋸齒並讓鋸齒鋒利的工具。是銼切銅和鐵的東西。鏟不混雜鐵，用純鋼製成。形狀似折疊的扇子，表面和內側剝上細齒紋，用來切削鐵器。有大小多種種類，修整鋸齒並使其銳利的鏟齒呈三棱形。此外磨獸角的東西齒距大，把這個叫做雁岐鏟（平凡社·和漢三才圖會·五）。

「鏟的材料裏不混雜生鐵」中的「生鐵」不太清楚。把生鐵讀作「しょうてつ」的話就是非常脆的銳鐵（鑄鐵的原材料）。讀作「なまつてつ」的話，就成為很軟且淬不進火的鋼，混雜進銼鐵後不能進行鍛造。所以，這裏絕不是「しょうてつ」，而是「なまつてつ」的東西。

說明文裏的意思是鏟只能使用淬火後變硬的鋼，淬不進火的混

和漢三才圖會

雜進銼鐵的生鐵不能用於鏟材料。

修整大鋸齒並使其鋒利的銼刀有三個棱，即三角銼。但是仔細觀察圖（沒有名稱的鏟），與現在的刃銼接近。刃銼主要用於鋸齒的修整。其斷面呈菱形，具有四個棱。修整大鋸齒的銼刀究竟是三角銼還是刃銼，業界有不同的看法。

此外在德國，修整鋸齒用的銼刀使用了三個棱的「三角鏟」。

研磨獸角的銼刀呈直線狀，使用齒粗的雁岐鏟。雁岐表示石段的重疊狀態，大約是指大鋸（粗銼）吧。

（廣島縣立西部工業技術中心主任研究員=吳市）

綠地帶 3.10.1 摘自中國新聞

可曲銼刀

CURVED TOOTH BLADES

255

鋁板銼



■特長

●安裝在支架(910)上使用。逐漸收緊金屬制的支架，使可曲銼刀呈弧狀彎曲。僅修補研磨平面上的鏽斑以及去除被切削物上的塗料時使用。

■Use :

It can be used with a Holder (910) attached To.
A Slightly bending status is available for the damaged points of the object to file down stains or paints.

規格表 STANDARD TABLE

INCH		mm		W × T mm	kg-doz	BOX	ITEM NO.
						pcs	
12	300	30	4.5	2.5	6	FX 300**	
14	350	34	4.8	3.6	6	FX 350**	

齒紋粗度表 CUTTING No. TABLE

CUTTING No	粗齒	中齒	細齒	油光
	Bastard	Second	Smooth	Dead Smooth
cuts/cm	3.5	5	6	7
cuts/inch	9	13	15	18
ITEM No. **	61	62	63	64

金屬制支架
METAL



木制支架
WOOD



支架 HOLDER

TYPE	DIMENSION	全長		ITEM NO.
	TOTAL LENGTH	mm	kg-1p	
金屬制 METAL	300	0.77	HO 300M	
	350	0.85	HO 350M	
木制 WOOD	350	0.22	HO 350W	

910